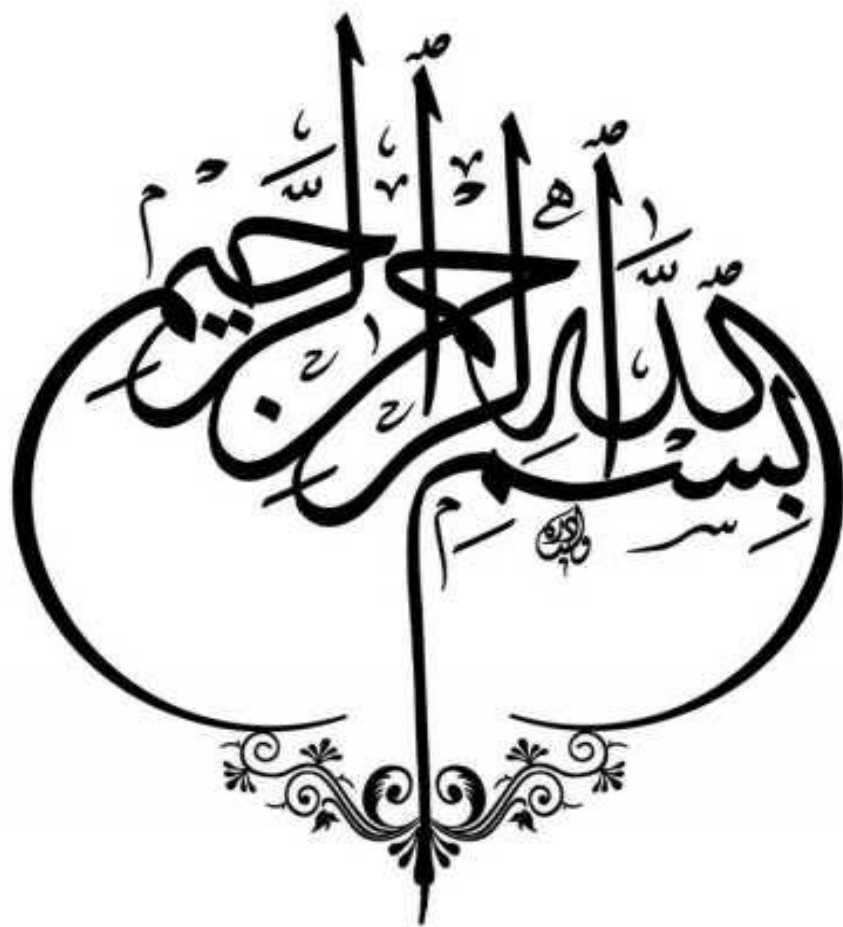




مهرآب ماهان کرمان

گزارش عملکرد منتهی به سال مالی ۱۳۹۵



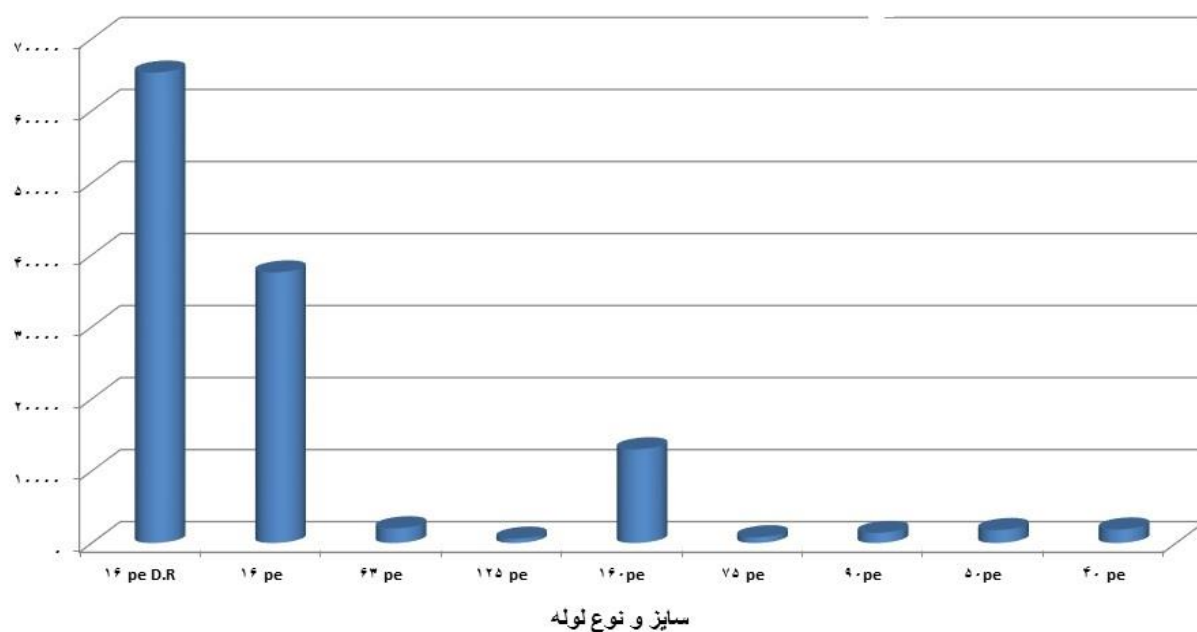
## واحد آب:

- ۱- اجرای ۱'۵۷۰ متر شبکه توزیع و انتقال آب
- ۲- اجرای ۲۳'۴۸۵ متر شبکه فضای سبز
- ۳- آبیاری قطره ای تحت فشار به متر از ۱۰۲'۸۶۰ متر
- ۴- اصلاح و آبیاری ساعت گل و زائر سرا.

### جمع کل شبکه های آب اجرا شده و در حال اجرا از شهریور ۸۹ تا اسفند ۹۵

ردیف	جمع کل	
۱	۴۸'۷۳۰	اجرای شبکه توزیع
۲	۲۵'۲۵۰	اجرای شبکه انتقال
۳	۳۳'۵۰۹	اجرای شبکه فضای سبز
۴	۱۰۷'۴۸۹	کل شبکه اجرا شده
۵	۲'۳۸۱	تعداد واحد آب رسانی شده
۶	۴۰	لوله ۳۲ پلی اتیلن
۷	۲'۲۷۵	لوله ۴۰ پلی اتیلن
۸	۱'۸۰۰	لوله ۵۰ پلی اتیلن
۹	۸'۹۶۰	لوله ۶۳ پلی اتیلن
۱۰	۸۰۰	لوله ۷۵ پلی اتیلن
۱۱	۱۶'۲۲۶	لوله ۹۰ پلی اتیلن
۱۲	۷'۸۰۵	لوله ۱۱۰ پلی اتیلن
۱۳	۶'۲۹۰	لوله ۱۲۵ پلی اتیلن
۱۴	۲۳'۰۲۴	لوله ۱۶۰ پلی اتیلن
۱۵	۸'۲۴۰	لوله ۲۰۰ پلی اتیلن
۱۶	۴'۴۲۰	لوله ۲۵۰ پلی اتیلن
۱۷	۲۷۰	لوله ۳۱۵ پلی اتیلن
۱۸	۵'۳۶۰	لوله ۳۵۵ پلی اتیلن
۱۹	۱۲۰	لوله ۴۰۰ پلی اتیلن
۲۰	۲'۱۵۰	لوله ۲۰۰ آزیست
۲۱	۵'۳۹۹	لوله ۲۵۰ آزیست
۲۲	۳'۳۰۰	لوله ۳۰۰ آزیست
۲۳	۵'۷۰۰	لوله ۳۵۰ آزیست
۲۴	۴'۵۵۰	لوله ۴۰۰ آزیست
۲۵	۷۶۰	لوله ۱۶ پلی اتیلن

## اجرای شبکه توزیع آب در سال ۱۳۹۵



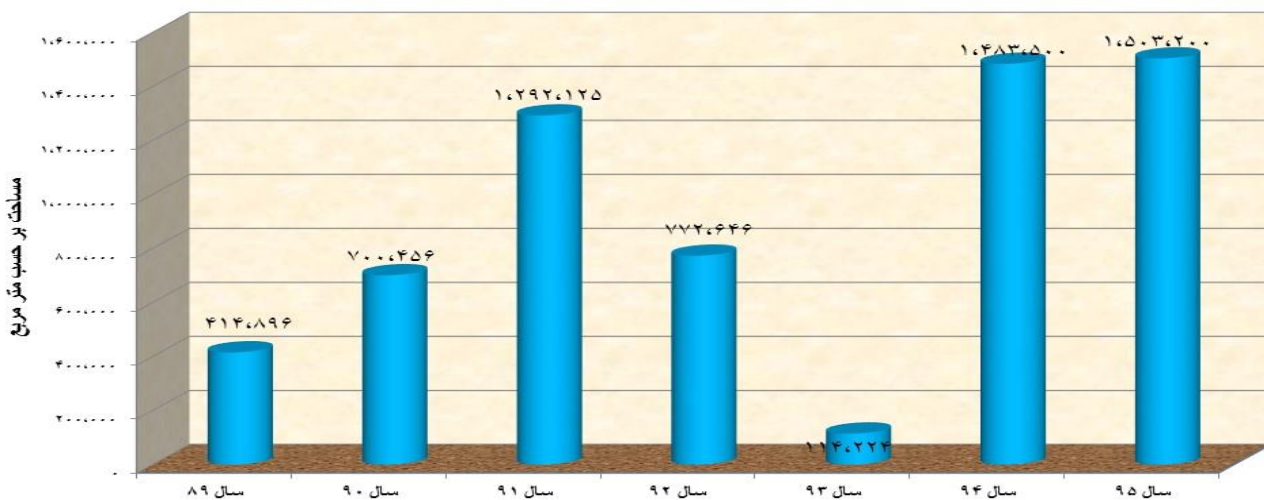
### واحد برق:

- ۱- اجرای ۲۶۵۰ متر شبکه فشار ضعیف و ۷۶۶۵ متر شبکه فشار متوسط شامل:
- ۲- اجرای شبکه برق رسانی به دهکده دانشگاه آزاد.
- ۳- اجرای شبکه برق رسانی به رستوران هواپیما.
- ۴- اجرای شبکه برق رسانی به ویلای صباغ ملاحسینی قطعه ۱۷۹.
- ۵- اجرای شبکه برق رسانی از کیلومتر ۷ تا ۱۴ مسیر برگشت (همای همایون).

### جمع کل شبکه های برق اجرا شده و در حال اجرا از شهریور ۸۹ تا اسفند ۹۵

جمع کل		ردیف
۶'۲۸۰'۱۷۷	مساحت برق رسانی شده	۱
۴'۰۸۴	تعداد واحد برق رسانی شده	۲
۱۰۲'۹۱۵	طول شبکه	۳
۱۹	تعداد ترانس ۳۱۵	۴
۹	تعداد ترانس ۲۵۰	۵
۷	تعداد ترانس ۲۰۰	۶
۲۱	تعداد ترانس ۱۰۰	۷
۱	تعداد ترانس ۱۶۰	۸
۵	تعداد ترانس ۵۰	۹
۵	تعداد ترانس ۲۵	۱۰
۵۴	تعداد ترانس ۱۵	۱۱
۱	تعداد ترانس ۱۰	۱۲
پست ۱ و ۶	تعویض ۲ عدد تابلو توزیع	۱۳
کیلومتر ۵ (کمساری) دوراهی قناتغستان (شفازند)-تالار شقایق کیلومتر ۷ و ۸ مسیربرگشت (شبکه برق ۲۰kv ۷ تا ۱۴)	رفع حریم ۴ شبکه	۱۴

### مقایسه مساحت برق رسانی شده از سال ۸۹ تا پایان سال ۹۵



## واحد گشت راهداری :

- ۱- گشت زنی ۲۴ ساعته در محور هفت باغ علوی .
- ۲- گزارش و آمار تصادفات در محور هفت باغ علوی .
- ۳- نصب علائم و تابلوهای هشدار دهنده راهنمایی و رانندگی در طول محور هفت باغ علوی .

### گزارش حادثه در ماههای سال ۱۳۹۵ (واحد گشت راهداری)

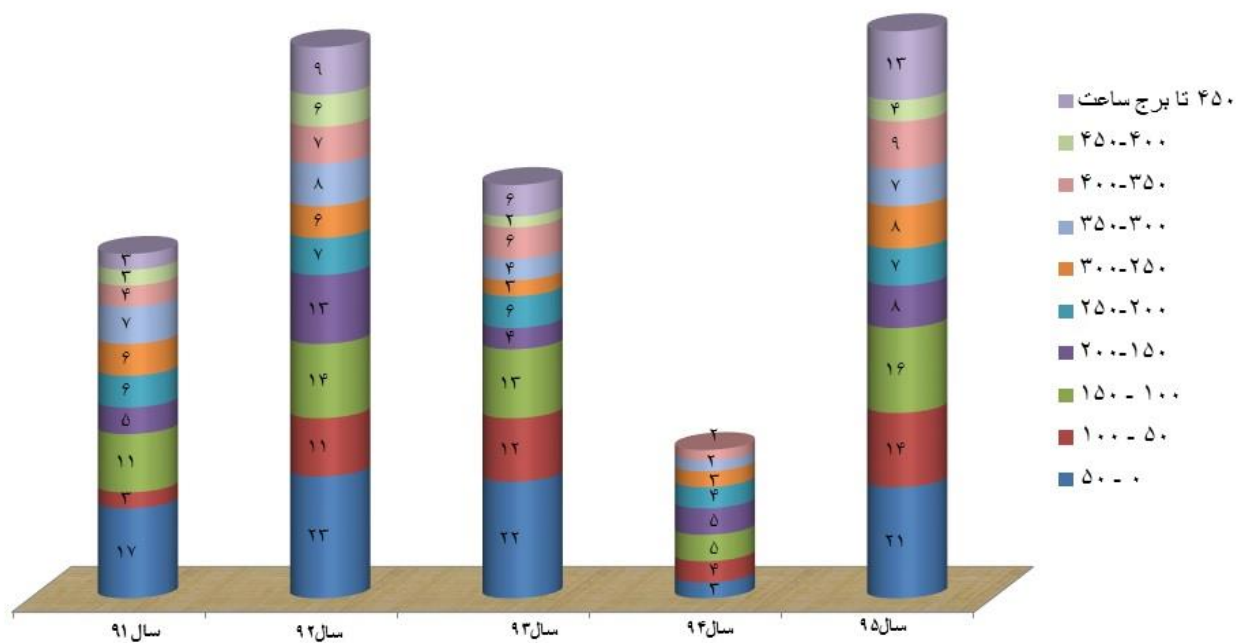
ماه	خسارت مالی	بدون خسارت	خسارت جانی	تعداد تصادفات
فروردین	۶ مورد	۱ مورد	—	۷ مورد
اردیبهشت	۸ مورد	۳ مورد	—	۱۱ مورد
خرداد	۲ مورد	—	—	۲ مورد
تیر	۴ مورد	—	—	۴ مورد
مرداد	۱۲ مورد	۲ مورد	—	۱۴ مورد
شهریور	۸ مورد	۱ مورد	—	۹ مورد
مهر	۷ مورد	۲ مورد	—	۹ مورد
آبان	۱۱ مورد	۱ مورد	—	۱۲ مورد
آذر	۱۸ مورد	۲ مورد	—	۲۰ مورد
دی	۱۳ مورد	۱ مورد	—	۱۴ مورد
بهمن	۶ مورد	—	—	۶ مورد
اسفند	۱۲ مورد	۲ مورد	—	۱۴ مورد
جمع	۹۲ مورد	۱۵ مورد	—	۱۲۲

گزارش حادثه براساس پراکندگی جغرافیائی در سال ۱۳۹۵

تعداد تصادفات در مسیر رفت و برگشت	تعداد تصادفات در مسیر برگشت	تعداد تصادفات در مسیر رفت	تیر برق
۲۱	۹	۱۲	۰ - ۵۰
۱۴	۸	۶	۵۰ - ۱۰۰
۱۶	۷	۹	۱۰۰ - ۱۵۰
۸	۲	۶	۱۵۰ - ۲۰۰
۷	۱	۶	۲۰۰ - ۲۵۰
۸	۵	۳	۲۵۰ - ۳۰۰
۷	۳	۴	۳۰۰ - ۳۵۰
۹	۴	۵	۳۵۰ - ۴۰۰
۴	۱	۳	۴۰۰ - ۴۵۰
۱۳	۱۰	۳	۴۵۰ - ۴۹۶
۱۰۷	۵۰	۵۷	جمع

\*\*\*مجموع تصادفات در طول محور ۱۰۷ مورد می باشد\*\*\*

### آمار تصادفات در محور هفت باغ بر اساس پراکندگی جغرافیایی سال ۹۱-۹۵





## واحد فضای سبز :

- ۱- اصلاح و احداث شبکه های آبیاری قطره ای در طول محور هفت باغ علوی .
- ۲- کاشت و نگهداری فضای سبز مسیر گردشگری هفت باغ علوی .
- ۳- پاکسازی و تسطیح کندروهای مسیر گردشگری در فروردین سال ۹۵ .
- ۴- پاکسازی و تسطیح اطراف الماس کویر بعلت آماده سازی منطقه برای مسابقات اسب سواری کشوری .

## لیست درختان کاشته شده در طول محور گردشگری در سال ۱۳۹۵

ردیف	نام درخت	تعداد ( اصله )
۱	پد	۱۰۰
۲	لیلکی آمریکایی	۵۰
۳	دغدغک	۱۰
۴	ژینگو	۱۰
۵	سفورا	۱۰
۶	بلوط همیشه سبز	۱۷
۷	سنجد همیشه سبز	۱۰
۸	ختمی چینی	۵
۹	ارغوان	۱۰
۱۰	پامپاس کراس	۴۰
۱۱	ژنیپریوس	۶۰
	جمع	۳۲۲

لیست گلهای کشت شده در طول محور، آسیاب بادی، برج ساعت (در ۲ نوبت) در سال ۱۳۹۵

ردیف	نام گل	تعداد گلدانی ( عدد )	تعداد نشاء ( سبد ، پالت )
۱	اطلس مکزیکی	۲'۴۴۰	-
۲	اطلسی ایرانی	-	۶۷۱
۳	اطلسی خارجی	۴۰۰	-
۴	جعفری	-	۵۴۲
۵	ساناز	۱'۷۵۰	-
۶	میمون	-	۱۶۷
۷	ناز آفتابی	-	۹۰
۸	پریوش	-	۳۰
۹	بنفشه	-	۱۶۰۰
۱۰	شب بو	۲'۱۹۵	-
۱۱	کلم	۴'۷۰۰	-
۱۲	پیاز زنبق	۱۰ کیلوگرم	۱۴'۷۰۰
۱۳	پیاز اختر	۱۰ کیلوگرم	۲۲'۶۰۰
	جمع	۱۵'۲۰۰	۱۰۹'۵۰۰