



مهرآب ماهان کرمان

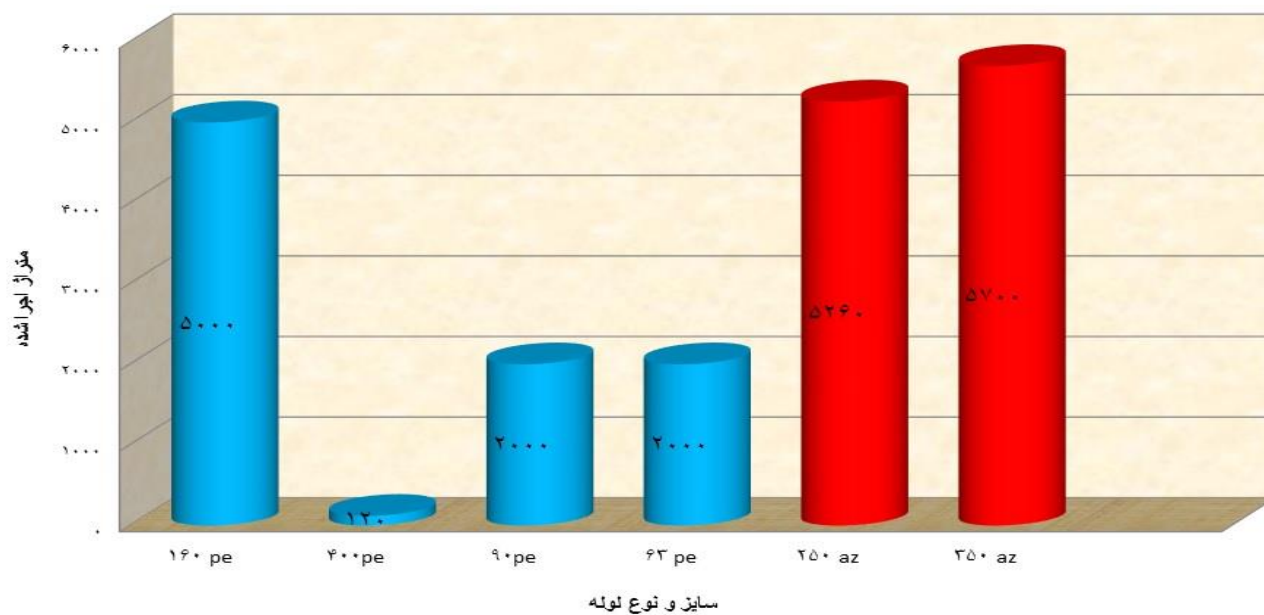
گزارش عملکرد منتهی به سال مالی ۱۳۹۳



## واحد آب:

- ۱- اجرای ۲۰'۰۸۰ متر شبکه توزیع آب .
- ۲- اجرای شبکه انتقال آب مزرعه به محور هفت باغ علوی .
- ۳- راه اندازی ایستگاه پمپاژ شماره ۲ ( مخزن ۵۰۰۰ متر مکعبی ) .
- ۴- راه اندازی ایستگاه کلر زنی مخزن ۵۰۰۰ متر مکعبی .
- ۵- اجرای طرح جدا سازی آب بهداشتی از فضای سبز در منطقه ۲ محور هفت باغ علوی .
- ۶- راه اندازی ایستگاه پمپاژ شماره ۳ ( مخزن ۱۵۰ متر مکعبی مزرعه ) .

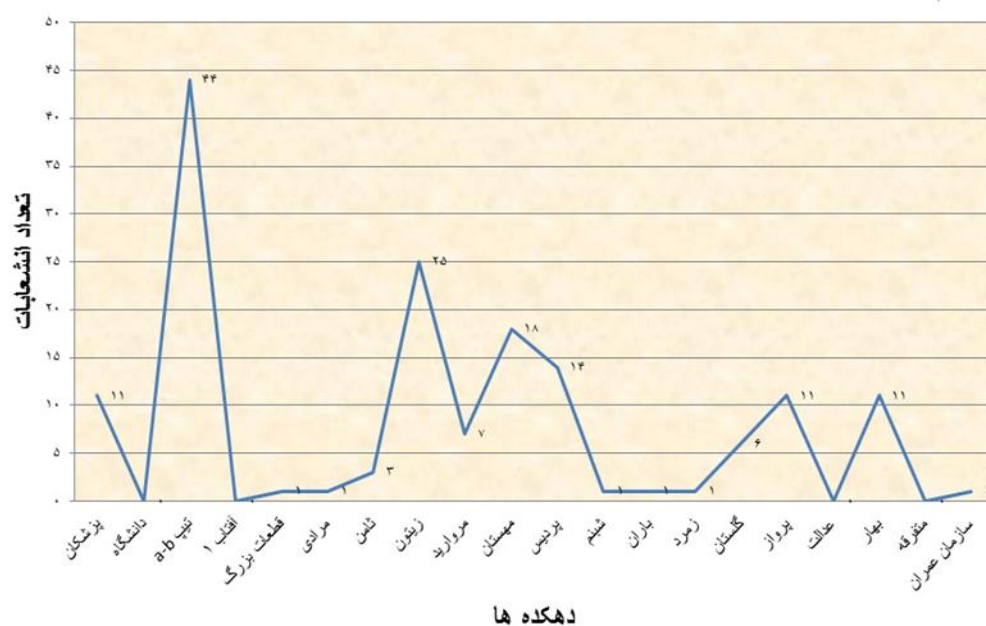
### اجرای شبکه توزیع آب در سال ۹۳



## واحد مشترکین :

۱- واگذاری ۱۵۶ انشعاب به مشترکین .

### آمار واگذاری انشعابات آب در دهکده ها در سال ۹۳



## واحد برق :

۱- اجرای ۱۷۶۰ متر شبکه فشار ضعیف و ۸۲۰ متر شبکه فشار متوسط .

۲- طراحی و عقد قرارداد جابجائی و رفع حریم شبکه برق کیلومتر ۷ محور، مسیر برگشت و آزاد سازی ۲ قطعه زمین .

۳- تغییر تعرفه قبوض ۲ حلقه چاه از تجاری به صنعتی که صرفه جویی ۱ به ۵ را برای شرکت در برداشت .

۴- نصب ۲۵ عدد تیر برق فلزی روشنایی در کندروهای انتهایی محور .

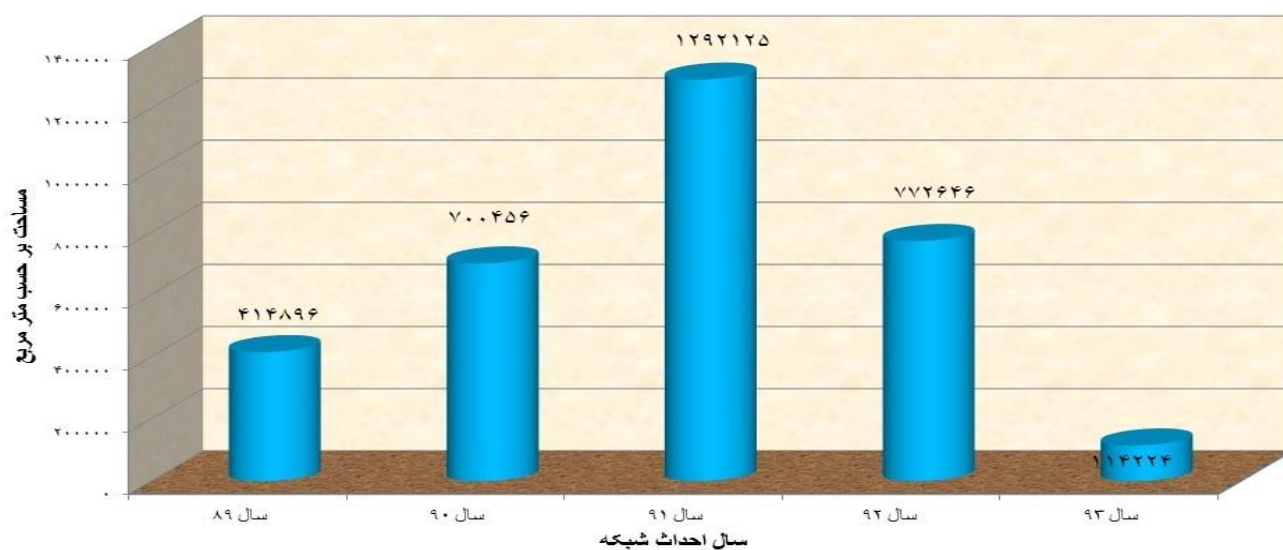
۵- طراحی و عقد قرارداد شبکه برق KV ۲۰ از مسجد تا میدان دوم (همای همایون) .

۶- نصب ۱۲۵ عدد دستک روشنایی بر روی پایه های سیمانی .

## جمع کل شبکه های برق اجرا شده و در حال اجرا از شهریور ۸۹ تا اسفند ۹۳

ردیف	شرح	جمع کل
۱	مساحت برق رسانی شده	۳'۲۹۳'۴۷۷
۲	تعداد واحد برق رسانی شده	۳'۷۷۲
۳	طول شبکه	۸۳'۴۲۰
۴	تعداد ترانس ۳۱۵	۱۹ عدد
۵	تعداد ترانس ۲۵۰	۹ عدد
۶	تعداد ترانس ۲۰۰	۶ عدد
۷	تعداد ترانس ۱۰۰	۱۵ عدد
۸	تعداد ترانس ۱۶۰	۱ عدد
۹	تعداد ترانس ۵۰	۵ عدد
۱۰	تعداد ترانس ۲۵	۳ عدد
۱۱	تعداد ترانس ۱۵	۵۴ عدد
۱۲	تعداد ترانس ۱۰	۱ عدد
۱۳	تعویض ۲ عدد تابلو توزیع پست ۱ و ۶	
۱۴	رفع حریم دو شبکه کیلومتر ۵ ( کمساری ) دو راهی قناتغستان ( شفا زند ) - تالار شقایق	

## مقایسه مساحت برق رسانی شده از سال ۸۹ تا پایان ۹۳



## واحد راهداری:

- ۱- گشت زنی ۲۴ ساعته در محور هفت باغ علوی .
- ۲- نظافت در طول محور هفت باغ علوی .
- ۳- جلوگیری از ساخت و سازهای غیر مجاز .
- ۴- گزارش و آمار تصادفات در محور هفت باغ علوی .
- ۵- اجرای عملیات ترافیکی در مورد جابجایی هایی که بار ترافیکی دارند.
- ۶- نصب علائم و تابلوهای هشداردهنده راهنمایی و رانندگی در طول محور هفت باغ علوی .

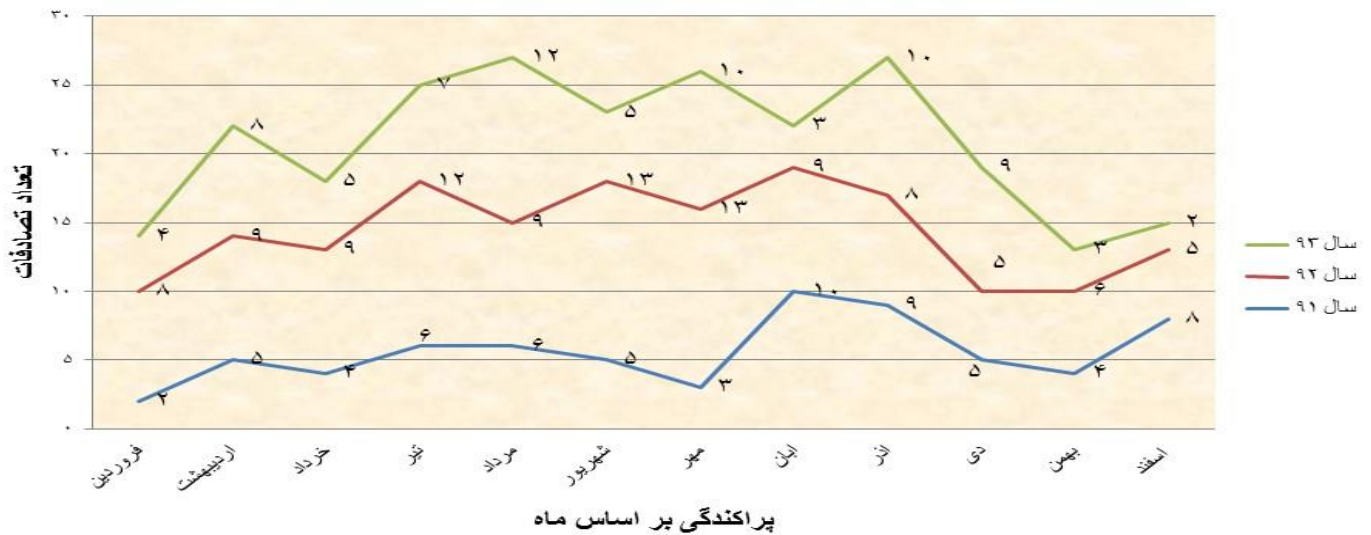
### گزارشات حادثه در ماههای سال ۱۳۹۳

ماه	خسارت مالی	خسارت جانی	تعداد تصادفات
فروردین	۳ مورد	-	۴ مورد
اردیبهشت	۸ مورد	۳مورد	۸ مورد
خرداد	۵مورد	-	۵ مورد
تیر	۷مورد	۱ مورد	۷ مورد
مرداد	۱۲ مورد	-	۱۲ مورد
شهریور	۵ مورد	-	۵ مورد
مهر	۱۰ مورد	-	۱۰ مورد
آبان	۳مورد	-	۳مورد
آذر	۱۰ مورد	-	۱۰ مورد
دی	۹مورد	-	۹ مورد
بهمن	۱ مورد	۵ مورد زخمی	۳ مورد
اسفند	۲ مورد	۴ نفر کشته - ۱ نفر زخمی	۲ مورد

### گزارشات حادثه بر اساس پراکندگی جغرافیائی در سال ۱۳۹۳

تعداد تصادفات	تیر برق
۲۲	۰ - ۵۰
۱۲	۵۰ - ۱۰۰
۱۳	۱۰۰ - ۱۵۰
۴	۱۵۰ - ۲۰۰
۶	۲۰۰ - ۲۵۰
۳	۲۵۰ - ۳۰۰
۴	۳۰۰ - ۳۵۰
۶	۳۵۰ - ۴۰۰
۲	۴۰۰ - ۴۵۰
۶	۴۵۰ - ۴۹۶
۷۸	جمع

### آمار تصادفات در محور هفت باغ علوی بر اساس ماههای سال ۹۱، ۹۲، ۹۳



## واحد گاز:

- ۱- شروع کار پیمانکاران خط اصلی در طول محور و گازکشی دهکده ها .
- ۲- جانمایی ایستگاههای تقلیل فشار گاز در ۲ منطقه از هفت باغ علوی و شروع به ساخت ایستگاهها .
- ۳- اجرای خط لوله پلی اتیلن به متر از ۷۹'۸۲۱/۶۵ .
- ۴- اجرای خط لوله فلزی به متر از ۱۰'۸۷۴/۴۹ .

## واحد فضای سبز:

- ۱- اصلاح و احداث شبکه های آبیاری قطره ای در طول محور هفت باغ علوی .

### لیست درختان کاشته شده در طول محور

ردیف	نام درخت	تعداد ( اصله )
۱	زیتون تلخ	۲۰۰
۲	کاج تهران	۱۰۰۰
۳	کاج کله قندی	۳۵۰
۴	سرو نقره ای	۲۲۰
۵	اقاقیا ترک	۱۰۰
۶	زبان گنجشک	۱۲۰
۷	زرشک	۱۵۰
۸	طاووسی	۱۵۰
۹	عناب	۵۰
۱۰	سرو شیراز	۴۵۰
۱۱	کاج تویی	۱۰۰
۱۲	سرو خمره ای	۱۰۰
۱۳	خر زهره	۲۰۰
۱۴	به ژاپنی	۲۲۰
۱۵	ارغوان	۱۵۰
۱۶	توری	۲۰۰
۱۷	یاس زرد	۴۰۰
۱۸	بامپاس کراس	۱۰۰
۱۹	یوکا باغچه ای	۱۰۰
	<b>جمع</b>	<b>۴۱۳۶۰</b>